



ARRIGONI di
Arrigoni Roberto
P.I. 01959230564
Numero Albo Artigiani (VT): 39708
www.piscinearrigoni.it
arrigoni@live.it

Spett. le

.....
.....

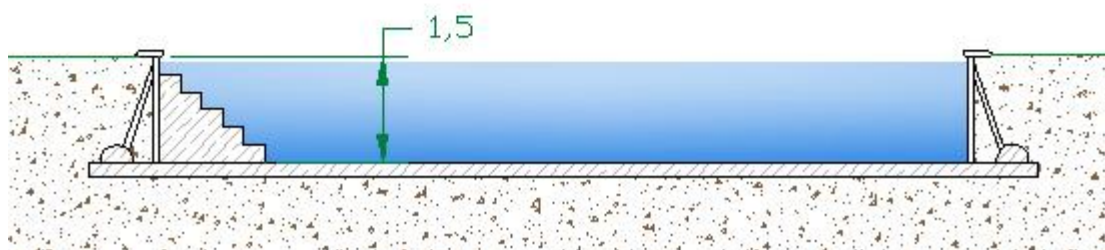
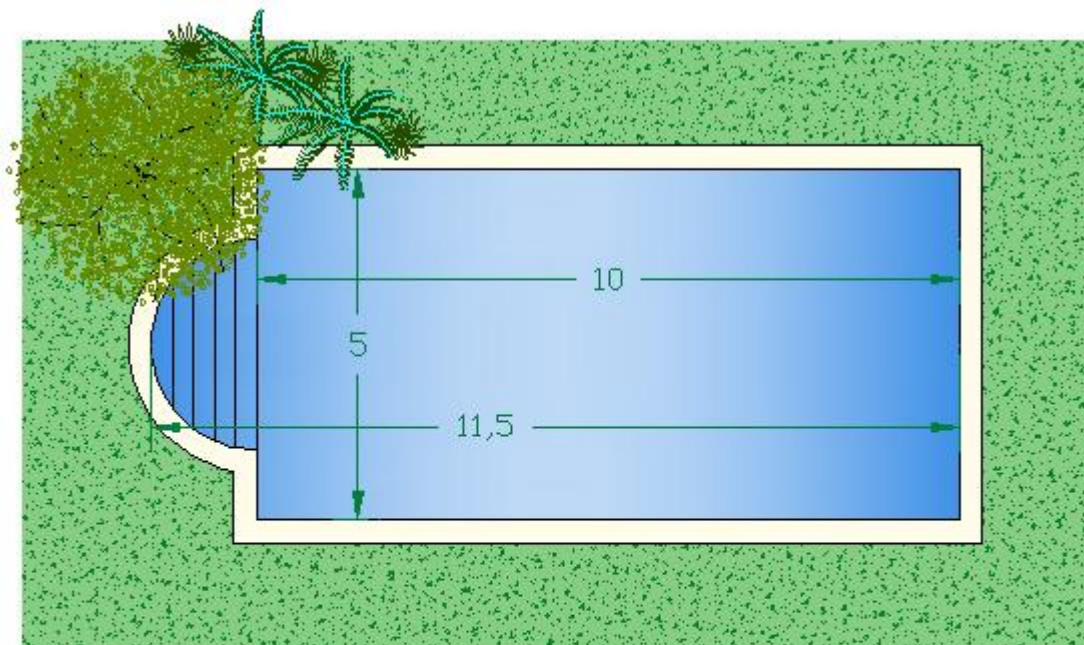
Prato (FI)

Oggetto: pacco piscina interrata 5 x 10 - h 1,5 con pareti prefabbricate in kit fai da te

Documento redatto il: 04/05/12

Caratteristiche principali piscina:

- Dimensioni vasca:** come da disegno
- Perimetro totale:** 32,00 m (di cui 5 curvo e 27 dritto)
- Superficie specchio d'acqua:** 53,53 m²
- Superficie gradinata:** 3,53 m²
- Cubatura acqua:** 72,00 m³ circa
- Superficie totale fondo e pareti:** 102,6





1 - Locale tecnico di filtrazione

Il locale tecnico è costituito da filtro a sabbia, elettropompa, quadri elettrici, tubazioni e raccordi. L'impianto è comandato da timer.

Elenco materiale:

Codice	Descrizione articolo	Un.	Q.	P. unitario	Importo
15787	Filtro Cantrabic 750 Ø - 22 mc/h	n°	0	€ -	€ -
15782	Filtro Cantrabic 500 Ø - 9 mc/h	n°	0	€ -	€ -
15783	Filtro Cantrabic 600 Ø - 14 mc/h	n°	1	€ 427,86	€ 427,86
15786	Filtro Vesuvio 600 Ø - 14 mc/h	n°	0	€ -	€ -
00596	Sabbia quarzifera 0,4 - 0,8 mm	kg	150	€ 0,42	€ 63,47
34543	Valvola selettiva per controlavaggio	n°	1	€ 52,89	€ 52,89
38773	Pompa Victoria Plus HP 1 monofase - ampio prefiltro	n°	0	€ -	€ -
38771	Pompa Victoria Plus HP 3/4 monofase - ampio prefiltro	n°	1	€ 413,70	€ 413,70
38769	Pompa Victoria Plus HP 1/2 monofase - ampio prefiltro	n°	0	€ -	€ -
25426	Pompa Sena HP 1/2 monofase	n°	0	€ -	€ -
01413	Dosatore cloro	n°	0	€ -	€ -
09016	Valvola ritegno 63 Ø	n°	0	€ -	€ -
41941	Valvole a sfera 50 Ø	n°	5	€ 16,99	€ 84,94
41942	Valvole a sfera 63 Ø	n°	0	€ -	€ -
32589	Gomito 63 Ø	n°	0	€ -	€ -
32588	Gomito 50 Ø	n°	20	€ 2,63	€ 52,70
32594	Manicotto 50 Ø	4	2	€ 1,67	€ 3,33
32595	Manicotto 63 Ø	n°	0	€ -	€ -
32593	Te del 63 Ø	n°	0	€ -	€ -
32592	Te del 50 Ø	n°	3	€ 3,30	€ 9,91
32603	Chivarda del 50 Ø x 1" e 1/2 maschio	n°	3	€ 5,51	€ 16,52
32605	Chivarda del 63 Ø x 2" maschio	n°	0	€ -	€ -
32596	Bussola riduzione 63 x 50 Ø	n°	0	€ -	€ -
02709	Tubo rigido PVC - 50 Ø	m	3	€ 2,83	€ 8,49
02710	Tubo rigido PVC - 63 Ø	m	0	€ -	€ -
26202	Adesivo extrarapido per PVC - confezione 500 cc	n°	1	€ 10,34	€ 10,34
28828	Solvente per PVC - confezione 1000 cc	n°	1	€ 6,55	€ 6,55
14942	Rotolo teflon 12 mm / 12 m	n°	3	€ 0,41	€ 1,23
02136	Collari fissa tubi del 50 Ø	n°	10	€ 1,12	€ 11,25
02137	Collari fissa tubi del 63 Ø	n°	0	€ -	€ -
25719	Quadro elettrico timer	n°	0	€ -	€ -
25723	Quadro elettrico timer e comando fari	n°	1	€ 239,10	€ 239,10
25727	Qua. Elett. timer, comando fari e salvavita	n°	0	€ -	€ -

Costo materiali	€ 1.402,27
Manodopera	€ -
TOTALE	€ 1.402,27



2 - Materiale per il ricircolo

Si tratta di quei componenti atti a permettere il ricircolo e la filtrazione dell'acqua di piscina. Tali dispositivi, come tutti gli altri, rispettano la normativa europea per la sicurezza e l'igiene degli impianti natatori.

Elenco materiale:

Codice	Descrizione articolo	Un.	Q.	P. unitario	Importo
01464	Skimmer bocca ampia - per liner - 5 mc/h	n°	0	€ -	€ -
11311	Skimmer bocca ampia - per liner - 7,5 mc/h	n°	2	€ 139,60	€ 279,21
	Cavidotto 50 Ø Alcomer (da usare per troppo pieno)	m	10	€ 0,92	€ 9,20
00271	Presa di fondo	n°	1	€ 37,95	€ 37,95
00330	Bocchetta di mandata	n°	2	€ 22,38	€ 44,75
15663	Passante a muro	n°	0	€ -	€ -
32597	Manicotto nipplo 50 - 40 Ø x 1" e 1/2 maschio - PVC	n°	2	€ 1,81	€ 3,62
	Gomito 40 Ø x 1 e 1/2 femmina - polietilene	n°	2	€ 5,95	€ 11,91
	Gomito 50 Ø x 1 e 1/2 femmina - polietilene	n°	0	€ -	€ -
	Raccorodo dritto 40 Ø x 1 e 1/2 maschio - polietilene	n°	4	€ 3,86	€ 15,45
	Raccorodo dritto 50 Ø x 1 e 1/2 maschio - polietilene	n°	4	€ 5,07	€ 20,26
	Tubo polietilene 40 Ø - BD PN6	m	75	€ 2,02	€ 151,60
	Tubo polietilene 50 Ø - BD PN6	m	50	€ 3,08	€ 153,76
	Te 50 Ø per polietilene	n°	0	€ -	€ -
01383	Tubo semirigido 50 Ø - PVC	m	0	€ -	€ -
14942	Rotolo teflon 12 mm / 12 m	n°	2	€ 0,41	€ 0,82
15862	Regolatore di livello automatico	n°	0	€ -	€ -
32597	Manicotto nipplo 50 - 40 Ø x 1" e 1/2 maschio - PVC	n°	0	€ -	€ -
32588	Gomiti 50 Ø	n°	0	€ -	€ -
	Rubinetto a sfera da 3/4 in ottone	n°	0	€ -	€ -
	Pozzetto da interrare	n°	0	€ -	€ -
	Tubo polietilene 25 Ø - DB PN6	m	0	€ -	€ -
	Gomito 25 Ø x 3/4 femmina - polietilene	n°	0	€ -	€ -
	Valvola a sfera in ottone da 3/4	n°	0	€ -	€ -
	Valvola di ritegno Europa da 3/4	n°	0	€ -	€ -
	Vite doppia da 3/4 in acciaio	n°	0	€ -	€ -

Costo materiali	€ 728,52
Manodopera	€ -
TOTALE	€ 728,52

3 - Illuminazione a fari alogeni

Si tratta di **grandi** fari alogeni da **300 W** a norma. I fari sono alimentati da apposito trasformatore con doppio isolamento anch'esso a norma.

Elenco materiale:



Codice	Descrizione articolo	Un.	Q.	P. unitario	Importo
00364 ip41	Nicchia per faro standard o a led	n°	2	€ 50,82	€ 101,64
11279	Corpo faro alogeno da 300W.	n°	2	€ 88,93	€ 177,87
28138	Tubo flessibile collegamento faro a scatola	n°	2	€ 5,34	€ 10,69
00392	Scatola derivazione in ABS	n°	2	€ 19,09	€ 38,17
35386	Trasformatore di sicurezza con custodia 800 VA	n°	1	€ 183,47	€ 183,47
35385	Trasformatore di sicurezza con custodia 400 VA	n°	0	€ -	€ -
	Cavo elettrico unipolare 10 mmq	m	80	€ 0,69	€ 55,04
	Cavo elettrico unipolare 6 mmq	m	0	€ -	€ -
	Cavo elettrico unipolare 4 mmq	m	0	€ -	€ -
	Cavidotto 50 Ø Alcomer	m	40	€ 0,92	€ 36,81

Costo materiali	€	603,69
Manodopera	€	-
TOTALE	€	603,69

4 - Rivestimento in PVC rinforzato

Il rivestimento è in liner di PVC da 1,5 mm con armatura interna di rinforzo. Da non confondere con teli già preconfezionati: decisamente di qualità inferiore.

Elenco materiale:

	Liner 1,5 mm con armatura di rinforzo	mq	102,6	€	27,61	€	2.832,39
	Antisdrucchiolo per gradini	mq	3,53	€	32,88	€	116,05
12512	Profilo standard dritto alluminio	m	26	€	3,97	€	103,27
12504	Profilo standard pretagliato alluminio per curve	m	0	€	-	€	-
12514	Profilo anodizzato dritto alluminio	m	27	€	5,21	€	140,79
12513	Profilo anodizzato pretagliato alluminio per curve	m	3	€	6,63	€	19,89
12265	Chiodi espansione in alluminio	n°	100	€	0,34	€	33,82
	Colla fissaggio liner Flexcol - lit. 2,5	n°	1	€	53,51	€	53,51
	Doppio bordino PVC fissaggio liner al profilo	m	32	€	0,48	€	15,35
	Liquido sigillante	Kg	1	€	23,60	€	23,60

Costo materiali	€	3.338,67
Manodopera	€	-
TOTALE	€	3.338,67



5 - Pareti prefabbricate

Pannelli di acciaio zincato. Spessore di 2 mm e altezza di 1,5 m.

Elenco materiale:

Codice	Descrizione articolo	Un.	Q.	P. unitario	Importo
01PA003	Pannello dritto h 1,5 x 1,25	n°	20	€ 125,47	€ 2.509,35
01PAR0190	Pannello h 1.5 angolo rovescio da 1	n°	2	€ 165,91	€ 331,82
01PFR109	Pannello preform raggio fisso h 1,5 x 1,132	n°	4	€ 160,22	€ 640,87
01PA005	Contrafforte	n°	20	€ 17,89	€ 357,84
01PA001	Pilastrino angolo retto h 1,5	n°	4	€ 27,00	€ 108,00
BU00218	Bulloni, dato, rondella	n°	320	€ 0,55	€ 175,31
PI00301	Pioli per fissaggio pannello	n°	80	€ 0,56	€ 44,82
F1000	Forature accessori	n°	6	€ 17,08	€ 102,50
	Trattamento anticorrosivo (lit. 2,5)	n°	2	€ 26,68	€ 53,36
					<hr/>
Costo materiali					€ 4.323,87
Manodopera					€ -
TOTALE					€ 4.323,87

6 - Attrezzatura per la pulizia

Sono semplici attrezzi utili per la pulizia del fondo e della superficie della piscina.

Elenco materiale:

Codice	Descrizione articolo	Un.	Q.	P. unitario	Importo
01349	Aspirafango articolato	n°	1	€ 24,81	€ 24,81
36615	Spazzola di fondo Shark	n°	1	€ 9,48	€ 9,48
36614	Retino di fondo Shark	n°	1	€ 11,72	€ 11,72
38423	Manico telescopico Shark clip e viti - 2,4 ÷ 4,8	n°	2	€ 32,33	€ 64,65
01378	Tubo galleggiante per aspirafango - 8 m	n°	1	€ 24,46	€ 24,46
01375	Tubo galleggiante per aspirafango - 15 m	n°	0	€ -	€ -
					<hr/>
Costo materiali					€ 135,12
Manodopera					€ -
TOTALE					€ 135,12



7 - Prodotti chimici per l'avvio e analisi

Per l'avvio della piscina, oltre ad un tester per misurare il cloro e il pH, serve un primo trattamento con i classici prodotti per la disinfezione dell'acqua di piscina. Quantità sufficienti per l'avvio.

Elenco materiale:

Codice	Descrizione articolo	Un.	Q.	P. unitario	Importo
14647	PoolTester cloro libero e pH	n°	1	€ 17,70	€ 17,70
13775	Ph Minor	kg	25	€ 1,20	€ 30,08
16478	Dicloro granulare	kg	10	€ 5,51	€ 55,07
18848	Pastiglioni cloro da 500 gr	n°	10	€ 5,15	€ 51,53
11388	Flocculante liquido (confezioni da 5 lit.)	lit	5	€ 3,70	€ 18,51
25324	Claritab Plus	n°	1	€ 11,79	€ 11,79
LIT002066	Antialga schiarente	lit	10	€ 2,47	€ 24,70
Costo materiali					€ 209,38
Manodopera					€ -
TOTALE					€ 209,38

Riepilogo dell'offerta:

Locale tecnico

Costo materiali	€ 1.402,27
Manodopera	€ -
TOTALE	€ 1.402,27

Riciclo

Costo materiali	€ 728,52
Manodopera	€ -
TOTALE	€ 728,52

Illuminazione a fari

Costo materiali	€ 603,69
Manodopera	€ -
TOTALE	€ 603,69

**Rivestimento in PVC rinforzato**

Costo materiali	€ 3.338,67
Manodopera	€ -
TOTALE	€ 3.338,67

Pareti prefabbricate

Costo materiali	€ 4.323,87
Manodopera	€ -
TOTALE	€ 4.323,87

Attrezzatura per la pulizia

Costo materiali	€ 135,12
Manodopera	€ -
TOTALE	€ 135,12

Prodotti chimici per l'avvio

Costo materiali	€ 209,38
Manodopera	€ -
TOTALE	€ 209,38

Totale materiale	€	10.741,53
Totale manodopera	€	-
TOTALE OPERA	€	10.741,53

I prezzi si intendono IVA esclusa



8 - Note sulla tipologia e qualità dei materiali:

Gli accessori come filtro, pompa, fari, attrezzi per la pulizia ecc. sono della ASTRALPOOL. Questa azienda è leader nel mercato italiano della componentistica per piscine pubbliche e private. La ASTRALPOOL ha sedi ufficiali in tutta Italia. **La garanzia su questi componenti è di 2 anni.**

Il liner in PCV da 1,5 mm di spessore con armatura interna di rinforzo, resistente ai raggi ultravioletti è della FLAG SPA prodotto in Italia, oppure della ASTRAL o dalla ZODIAC. Tutti e tre i liner in questione hanno una **garanzia di 10 anni** data dai rispettivi produttori.

Sulla pannellatura, se installata secondo indicazioni, c'è una **garanzia di 30 anni.**

9 - Principali specifiche tecniche impianto:

Filtro: 600 mm Ø - 150 kg sabbia

Elettropompa: hp 3/4 alto rendimento – portata media 11 mc/h

Velocità di filtrazione: < 50 m³/h/m²

Skimmer: 2 a bocca ampia – portata 7,5 mc/h l'uno

Linea per singolo skimmer: tubo in polietilene 50 Ø – portata 7,5 con velocità di 1,2 m/s

Bocchette di mandata: 2 – portata 7,5 mc/h

Linea per singola bocchetta: tubo in polietilene 40 Ø – portata 7,3 con velocità di 2 m/s

Valvole a sfera di mandata: 2 del 50 Ø mm

Valvole a sfera di aspirazione: 3 del 50 Ø mm